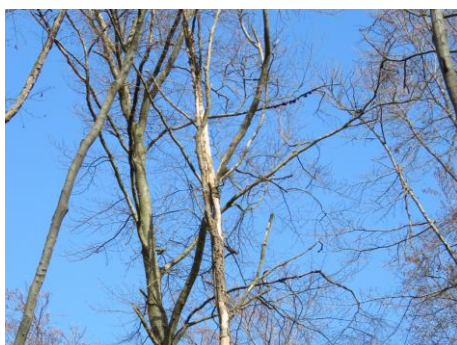
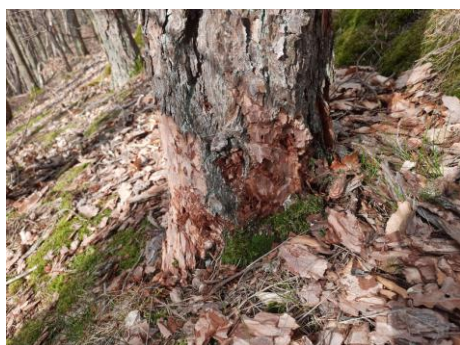


Sicherheitsschulung für Wald- Kita-Personal in Zusammenarbeit mit HessenForst



Die jetzigen Waldschäden verunsichern viele Erzieher*innen in und Träger von den Natur- und Waldkindergärten. Pressemitteilungen über den Zustand des Waldes tun ihr Übriges.

Die trockenen Sommer der vergangenen Jahre haben zu vielfältigen und oft massiven Schäden im Wald geführt. Viele davon sind offensichtlich, andere erst auf den zweiten oder dritten Blick zu erkennen. Doch wie sind sie genau einzuschätzen? Das feste Waldstück um Bauwagen oder Schutzhütte wird in aller Regel mehrmals jährlich von Förster oder Baumpfleger begutachtet. Wie schaut es aber an den Waldplätzen aus, die die Kindergruppen darüber hinaus aufsuchen? Wie können Schäden an Bäumen erkannt werden? Welche Orte sind gefährlich? Wo kann man sich aufhalten?

Wir haben Herrn Göbel von HessenForst eingeladen, mit uns diese Fragen zu klären und uns Informationen an die Hand zu geben, mit denen die Gefahren gut eingeschätzt werden können.

An zwei Tagen werden wir in einem abwechslungsreichen Mix aus Exkursionen und Indoor-Schulung dem waldigen Thema auf den Grund gehen und uns in der Einschätzung von Gefahren üben.

Wann?	19. und 20. Februar 2023 jeweils 8:30 Uhr bis 15:30 Uhr
Wo?	Kita Sonnengesang in Seligenstadt-Froschhausen, Schulstr. 4
Kosten	160,-€ (für Mitglieder des Landesverbandes 120,-€)

Für Getränke (Kaffee, Tee, Wasser) ist gesorgt. Voraussichtlich gibt es einen Imbiss für einen kleinen Unkostenbeitrag.

Die Teilnehmer*innenzahl ist begrenzt auf maximal 22 Personen. Anmeldung ab sofort über info@waldkindergarten-hessen.de.

Wir benötigen folgende Angaben:

Vorname, Name	
Geburtsdatum	
E-Mail	
Institution	
Rechnungsadresse	
<input type="radio"/>	Ich bin bzw. meine Institution ist Mitglied im Landesverband der Natur- und Waldkindergärten in Hessen e.V. und zahle 120,- €. Wer mit der Anmeldung Mitglied wird, zahlt natürlich auch nur den Mitgliederbeitrag.
<input type="radio"/>	Ich bin kein Mitglied und zahle 160,- €

Anmeldung bitte ausfüllen und per Mail an info@waldkindergarten-hessen.de schicken. Wer mag, kann sie auch ausdrucken und ausgefüllt an Jutta Schaffert, Klostersgasse 4, 63654 Büdingen schicken.

Bitte überweisen Sie den entsprechenden Betrag bis spätestens 2 Wochen vor Veranstaltungsbeginn auf unser Konto:

IBAN: DE86 5019 0000 6101 6079 15 BIC: FFVBDEFF FRANKFURTER VOLKSBANK EG

Und hier noch das Kleingedruckte:

Die Anmeldung ist erst nach Eingang der Teilnahmegebühr gültig.

Die Teilnahmegebühr wird auch im Falle einer Stornierung fällig. Gerne akzeptieren wir aber ohne weitere Gebühr eine Ersatzperson.

Die von uns erhobenen Daten werden ausschließlich für Zwecke des Landesverbandes der Natur- und Waldkindergärten genutzt (beispielsweise zukünftige Einladungen, Zusendung von Kongress-Unterlagen) und nicht an Dritte weitergegeben. Dieser Nutzung können Sie jederzeit widersprechen.

Teilnehmende willigen in die Veröffentlichung von Bild- und Tonaufnahmen ein, die während der Veranstaltung gemacht werden.

Rechtzeitig vor der Veranstaltung schicken wir Ihnen aktuelle Informationen zu.

Es gelten die zum Zeitpunkt der Veranstaltung in Hessen gültigen Corona-Hygiene-Regeln.